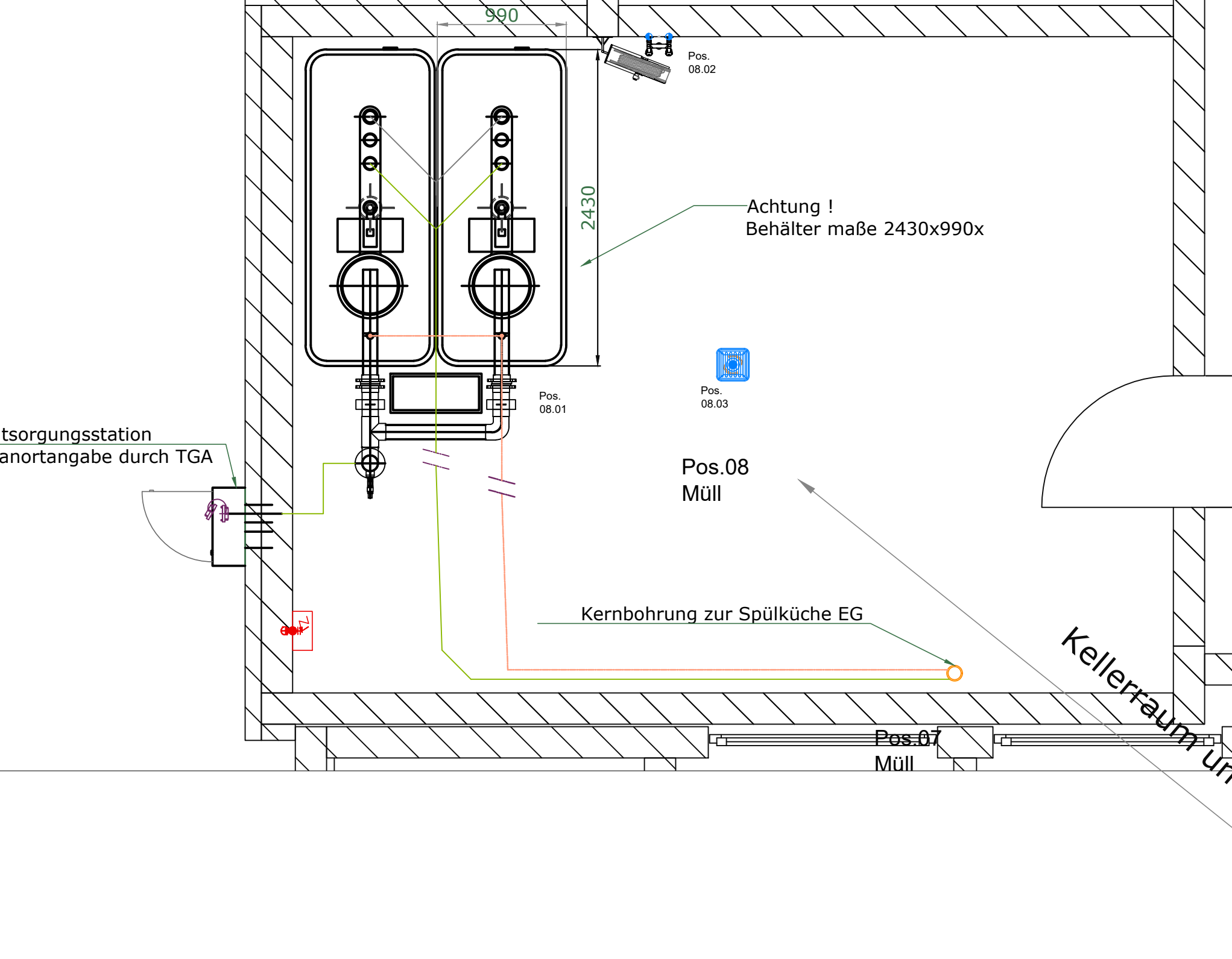


Zeichnungsausschnitt UG



Detail Ausgabe 2 1:20

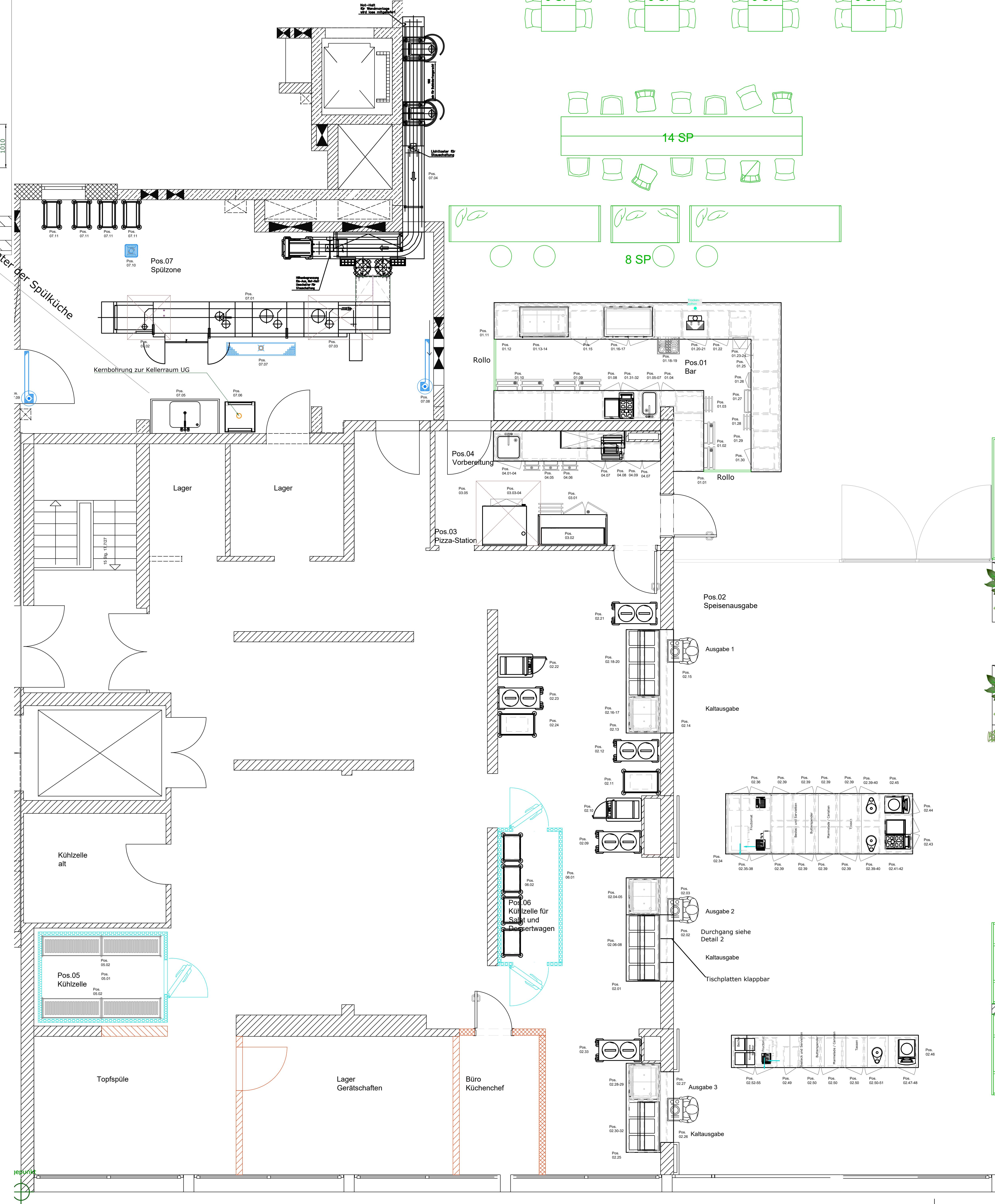
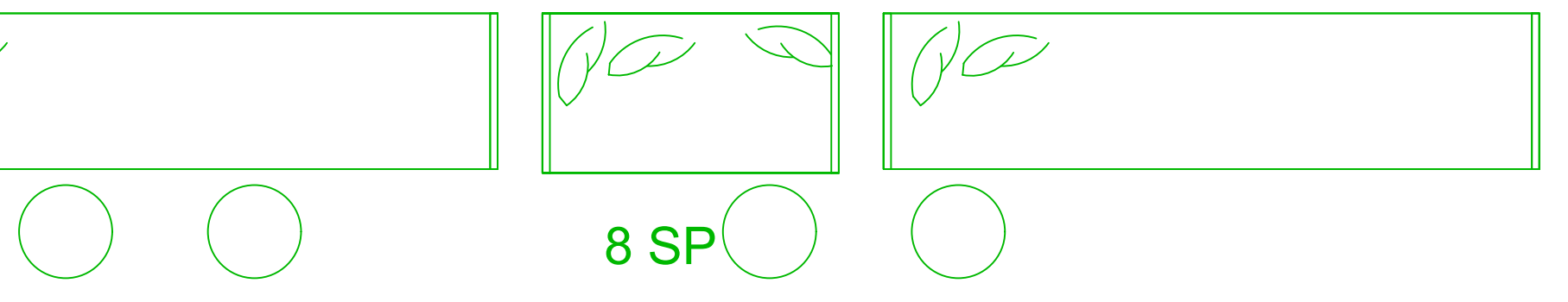
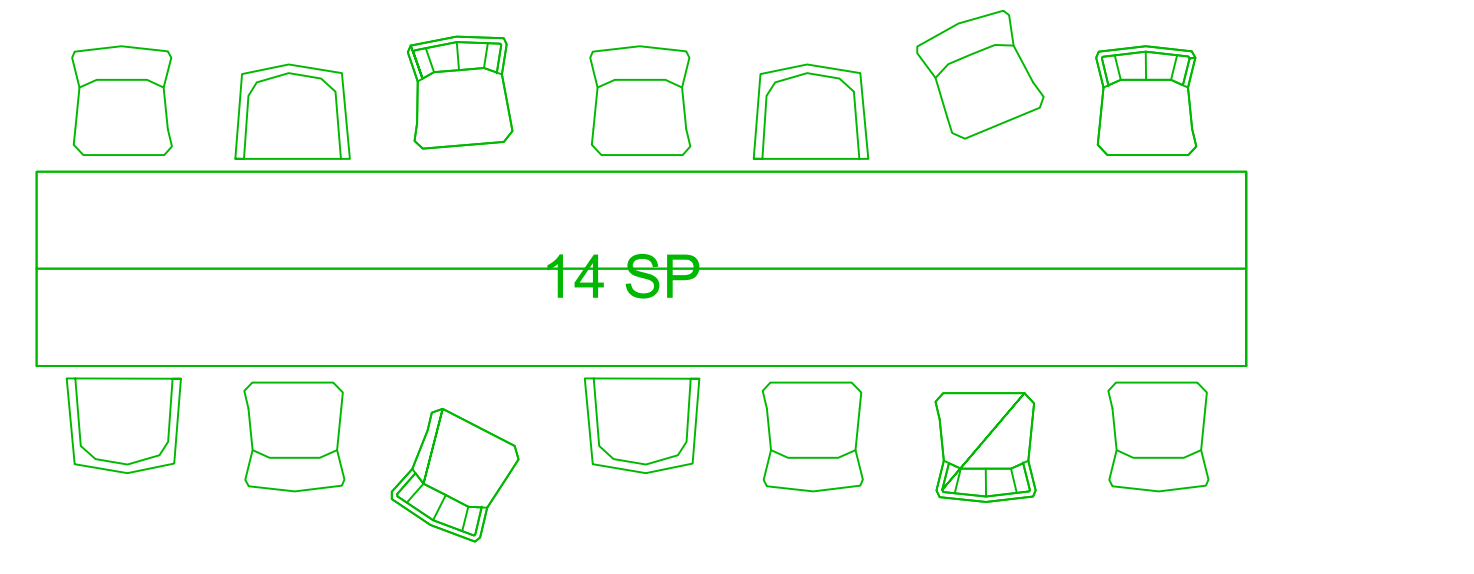
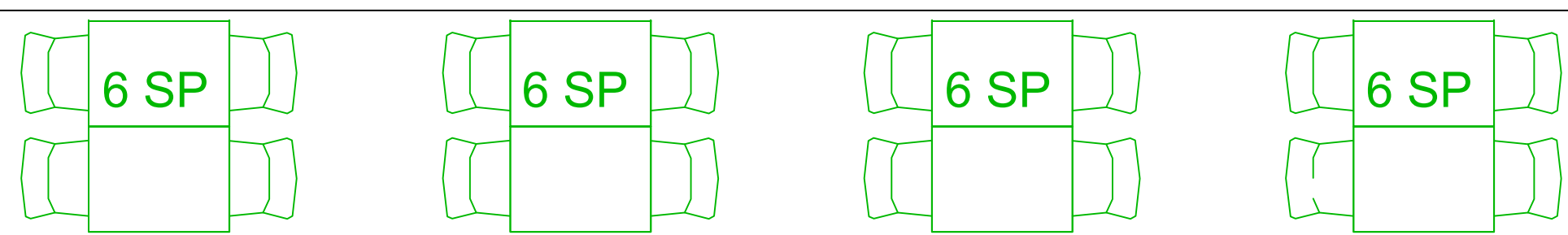
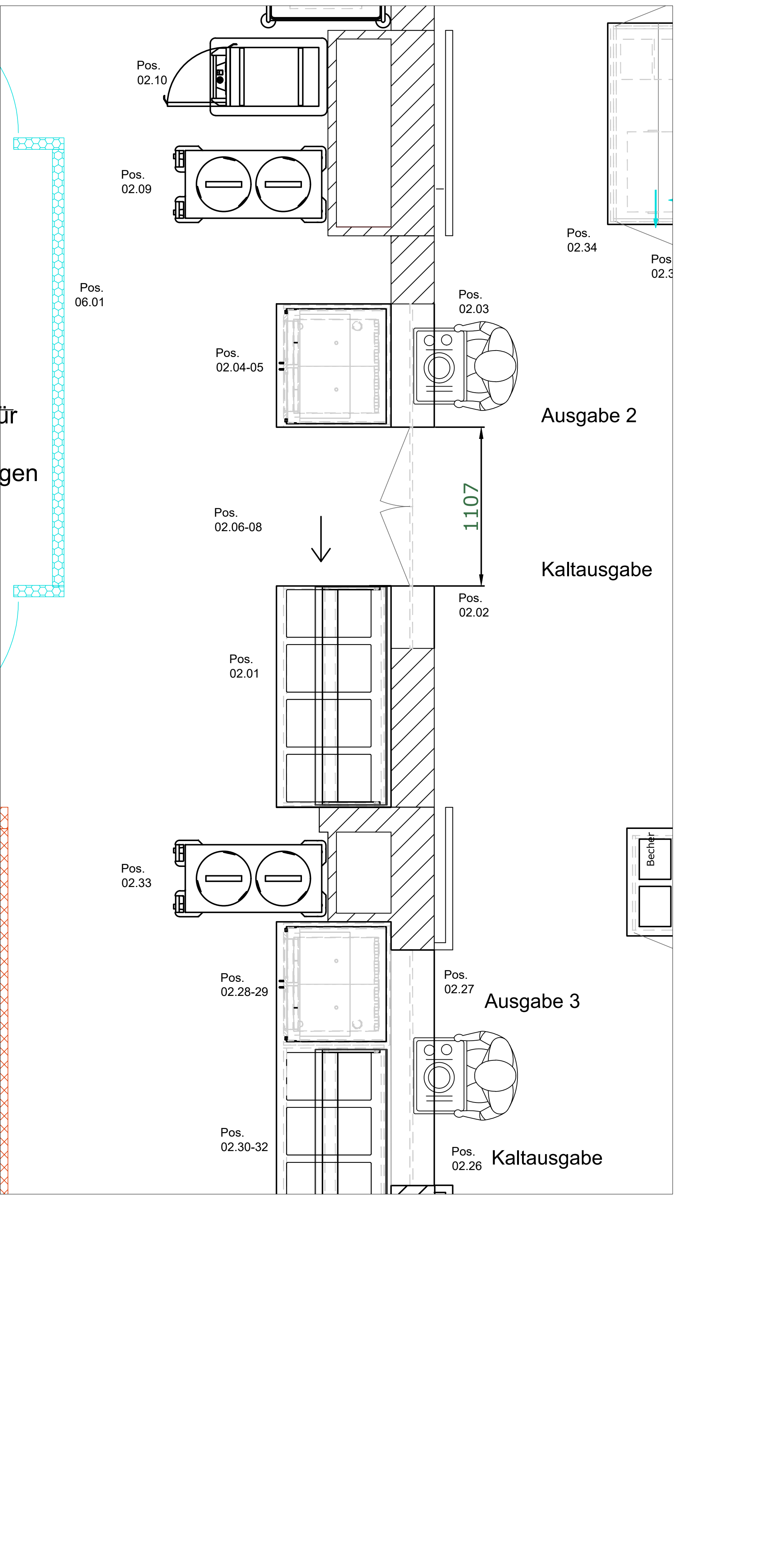


Table with 5 columns: Pos., Menge, Positionsbezeichnung, Breite, Tiefe, Höhe. Lists kitchen components and their specifications.

Table with 5 columns: Pos., Menge, Positionsbezeichnung, Breite, Tiefe, Höhe. Lists kitchen components and their specifications.

This drawing remains our property and is not to be copied nor handed over to third parties without our consent.

Wichtige Hinweise: Bitte beachten Sie, dass es sich hierbei um allgemeine Hinweise handelt. Die genaue Spezifikation und den Leistungsumfang ist den auftragsbezogenen Dokumenten zu entnehmen.

Für den Heizungstechniker: Die Erhöhung in die bauteilige Hauptleitung erfolgt grundsätzlich von oben und nach dem derzeitigen SBIBI der Küche.

Für den Lüftungstechniker: Die bauteilige Absaugung ist gemäß den örtlichen Gegebenheiten und des Maschinenstroms so zu wählen, dass der Rückzugsschutz gewährleistet wird.

Alle Maße sind auf die Bauteile vom Unternehmer zu überprüfen und mit der Zeichnung in Verbindung zu bringen.

Legend table for symbols: Schuko-Steckdose 230 V, Gasanschluss, Helllempf, etc.

Bei dieser Zeichnung handelt es sich um eine Entwurfsplanung. Je nach Auftragnehmer der Küchengeräte kommt sich die Lage der Anschlusspunkte sowie die Anschlusswerte an.

Project information block including client name (Dehoga Bad Überkingen), plan name (Einrichtungsplan), and company details (MH PLAN GmbH).

This drawing remains our property and is not to be copied nor handed over to third parties without our consent.